

بسم الله الرحمن الرحيم

((وَقُلْ رَبِّ زِدْنِي عِلْمًا))

# العلوم

الصف الرابع الابتدائي

الفصل الدراسي الثاني

دفتر مادة العلوم

الصف/ رابع

الفصل/ الدراسي الثاني

الطالبة-ة / .....

صنف-ي الأمراض الآتية إلى معدية وغير معدية:



- ١- السمنة مرض .....
- ٢- الكورونا .....
- ٣- الحساسية .....
- ٤- الأنفلونزا .....

من الأمراض  
البكتيرية



▲ البكتيريا مخلوقات حية توجد في داخل أجسامنا.



ضع-ي كلمة ( صح ) أو ( خطأ ) أمام العبارات التالية:

- ١-تسلك الفيروسات سلوك المخلوقات الحية احياناً وسلوك الأشياء الغير حية احياناً لأخرى ( ) .
- ٢-جميع الفطريات ضارة ( ) .

ما الذي يجب علي فعله عندما أصاب بالمرض؟

١

٢

٣

اختر-ي الإجابة الصحيحة :

درجة حرارة جسم الإنسان الطبيعية هي:

٤ - ٢٩ °س

٣ - ٣٧ °س

٢ - ٢٧ °س

١ - ٣٩ °س

أجسام غير حية قادرة على إصابة المخلوقات الحية بالأمراض و لا ترى بالعين المجردة

٤ - الحشرات

٣ - الفطريات

٢ - الفيروسات

١ - البكتيريا

الأمراض ..... تنتقل من مخلوق إلى آخر .

٤ - النفسية

٣ - غير المعدية

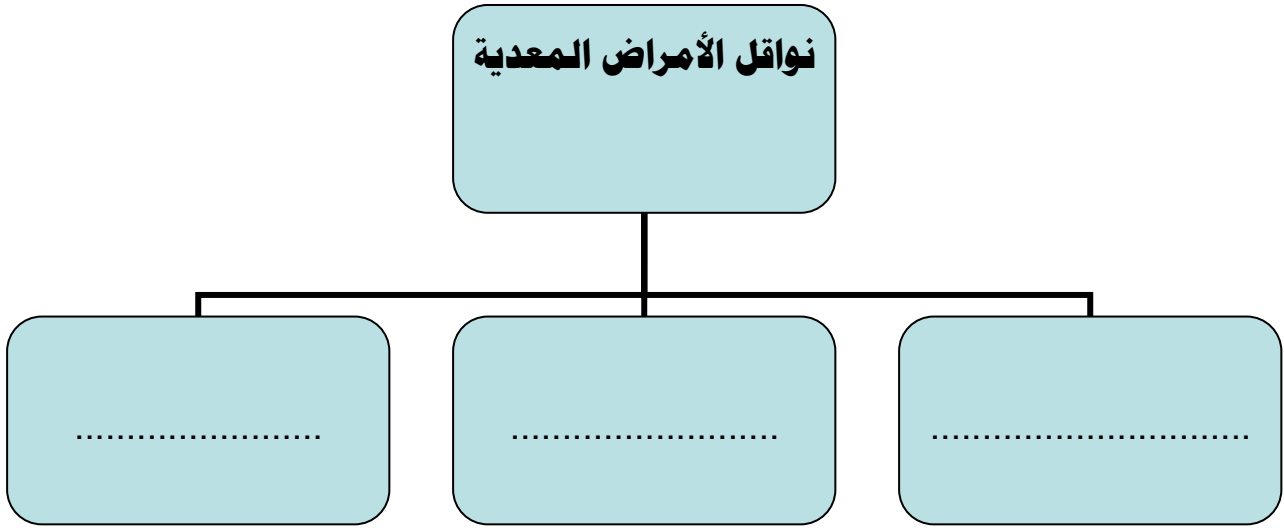
٢ - العقلية

- المعدية

مرض القدم الرياضي هو



أكمل-ي / خريطة المفاهيم الآتية .....



كيف نحمي أجسامنا من الأمراض ؟

- ..... / ١
- ..... / ٢

قارن-ي بين المناعة الطبيعية و الاصطناعية من حيث :

المناعة الاصطناعية	المناعة الطبيعية	
..... ..... .....	..... ..... .....	<b>كيف تتكون</b>
		<b>مدتها</b>

**اختاري الإجابة الصحيحة /**

**ما الخلايا التي تهاجم مسببات الأمراض.....**

١- خلايا الدم البيضاء	٢- خلايا الدم الحمراء	٣- الصفائح الدموية	٤- الخلايا العصبية
-----------------------	-----------------------	--------------------	--------------------

**تنتقل الملاريا من الجسم المصاب إلى الجسم السليم بواسطة.....**

١- الذباب	٢- الكلاب	٣- الققط	٤- البعوض
-----------	-----------	----------	-----------

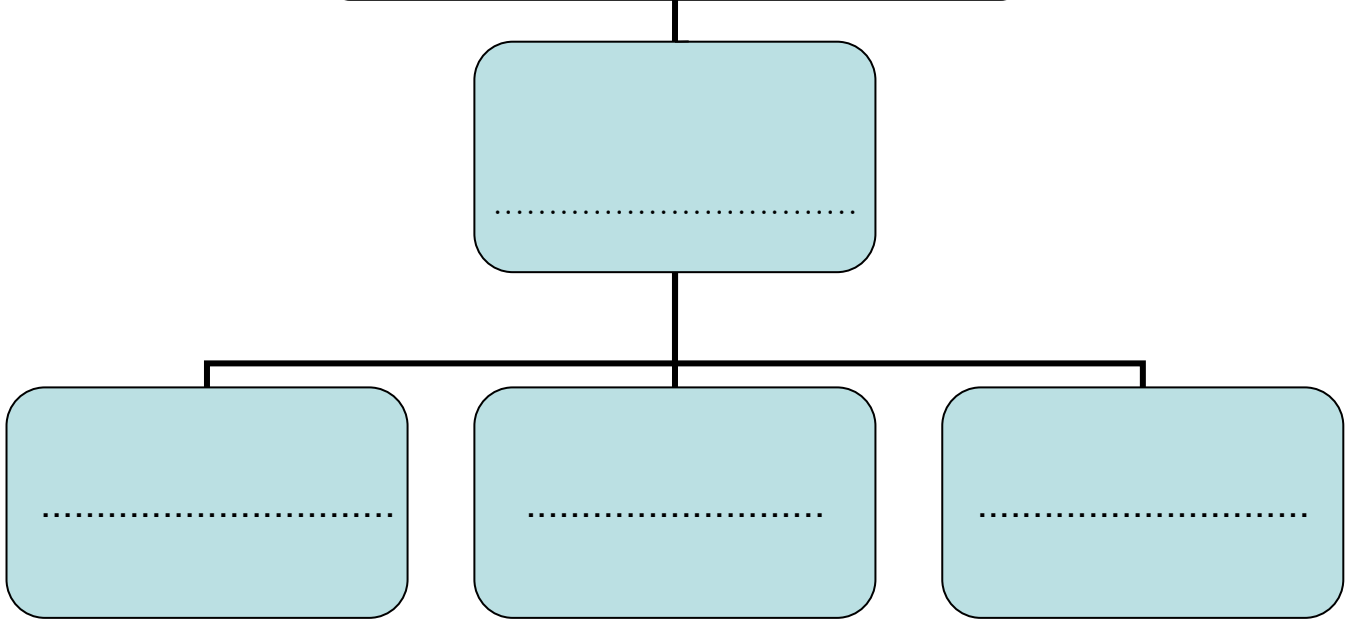
**تعد الكلاب و البعوض والفئران والطيور و البعوض نواقل.....**

١- حيوية	٢- لا حيوية	٣- صناعية	٤- طبيعية
----------	-------------	-----------	-----------

**من خلال الصور التالية ماهي طرق انتقال العدوى؟**



من العادات الصحية التي تجنبنا الأمراض



ما أهمية الرياضة /



- ١.....
- ٢.....
- ٣.....

أي الكلمات التالية تصف الشكل التالي:

- ١- الغذاء  
٢- الهرم الغذائي  
٣- الطاقة  
٤- مثلث الطاقة



الصورة التي تمثل الغذاء  
الصحي

- أ- ١  
ب- ٢  
ج- ٣  
د- ٤



اختاري الإجابة الصحيحة

المصدر الرئيس للطاقة في أجسامنا

- الكربوهيدرات

٢- البروتينات

١- الأملاح المعدنية

تساعد الجسم على النمو وتعويض الخلايا التالفة

٣- البروتينات

٢- الأملاح المعدنية

١- الدهون

أختار-ي الإجابة الصحيحة من الكلمات بين الأقواس

(المعدن - الصخر المتحول- المياه الجوفية- التلوث - الصخر الناري - الصخر الرسوبي)

١-.....مادّة طبيعيّة غير حيّة، تُوجدُ عادةً، في حالتها الطبيعيّة، في قشرة الأرض.

٢-.....صخرٌ تكوّن من أنواعٍ أُخرى من الصخور بفعلِ الضغطِ والحرارة.

٣-.....مصطلحٌ يُطلقُ على الماءِ المخزونِ في الفراغاتِ بينِ الصخورِ تحت سطحِ الأرضِ

٤-.....هو إضافةُ مادّة ضارّةٍ أو غيرِ مرغوبٍ فيها إلى البيئَةِ.

٥-.....هو صخرٌ يتكوّنُ عندما تَبْرُدُ الصخورُ المنصهرةُ.

٦-.....هو صخرٌ يتكوّنُ من قطعٍ أو طبقاتٍ رسوبيّةٍ متلاصقي بعضها ببعض.

صل-ي بين العمود الأول ما يناسبه في العمود الثاني

العمود الأول		العمود الثاني
١	قابليّةٌ أن يَخدشَ أحدُ المعادنِ معدنًا آخرَ أو أن تَخدشهُ معدنٌ أُخرى	الحكاكَةُ
٢	الكيفيّةُ التي يَعرّسُ بها سطحُ المعدنِ الصّوّءُ الساقِطُ عليه	القساوَةُ
٣	عندما نَحكُ معدنًا بِقطعةٍ خَرفيّةٍ بيضاءَ، يتركُ المعدنُ مسحوقًا على القطعةِ.	البريقُ

ضعي علامة صح امام العبارة الصحيحة و خطأ امام العبارة الخطأ

١- الصُّخُورُ وَالْمَعَادِنُ لَيْسَتْ مِنْ مَوَارِدِ الْأَرْضِ. ( )



أختار-ي الإجابة الصحيحة من الكلمات بين الأقواس

(الصُّخُورُ النَّارِيَّةُ - الحَجَرُ الرَّمْلِيُّ - المَاجِمَا - اللَّابَا - الصُّخُورُ المَتَحَوَّلَةُ )

- ١- عِنْدَمَا تَبْرُدُ هَذِهِ الصُّخُورُ المُنْصَهَرَةُ سَوَاءً بَاطِنِ الأَرْضِ أَوْ فَوْقَ سَطْحِهَا فَإِنَّهَا تَكُونُ .....
- ٢- ..... من الصُّخُورِ الرَّسُوبِيَّةِ.
- ٣- فَإِذَا حَرَجَتْ إِلَى سَطْحِ الأَرْضِ فَإِنَّهَا تَسْمَى .....
- ٤- الصُّخُورُ المُنْصَهَرَةُ فِي بَاطِنِ الأَرْضِ تَسْمَى .....
- ٥- الصُّخُورُ المَتَكَوِّنَةُ مِنْ صُخُورٍ أُخْرَى بِفِعْلِ الصَّغْطِ وَالحَرَارَةِ تَسْمَى .....

صل-ي بين العمود الأول ما يناسبه في العمود الثاني

العمود الأول		العمود الثاني
١	صَخْرٌ نَارِيٌّ صُلْبٌ يُقَاوِمُ التَّجْوِيَةَ وَالتَّعْرِيَةَ، وَهَذِهِ الخَصَائِصُ تَجْعَلُهُ مُنَاسِبًا لِبِنَاءِ المَدَارِسِ وَالمُنْشآتِ الأُخْرَى	أ الجرانيت
٢	صَخْرٌ رُسُوبِيٌّ يُسْتَحْدَمُ عَادَةً فِي صِنَاعَةِ الطَّبَاشِيرِ، كَمَا يَدْخُلُ صِنَاعَةَ الإِسْمَنْتِ	ب الرُّخَامُ
٣	صَخْرٌ مُتَحَوِّلٌ، يُسْتَحْدَمُ فِي صِنَاعَةِ البَلَاطِ وَالأَعْمَدَةِ الحَجْرِيَّةِ وَمَوَاقِدِ النَّارِ	ت وَالحَجَرُ الجِيرِي

ضع-ي علامة صح امام العبارة الصحيحة و خطأ امام العبارة الخاطأ

- ١- الجرانيت وَالبازلتُ صُخُورٌ مَتَحَوَّلَةٌ ( )
- ٢- خَصَائِصَ المَعْدِنِ مُخْتَلِفَةً، مِنْهَا اللَّوْنُ وَالقَسَاوَةُ وَالبَرِيقُ وَالحِكَائَةُ ( )
- ٣- فِي مَقْيَاسِ القَسَاوَةِ يُشِيرُ الرَّقْمُ ١ إِلَى المَعْدِنِ الأَكْثَرِ قَسَاوَةً ( )

ضع-ي علامة صح (√) امام العبارات الصحيحة أو (x) امام العبارات الخطا

- ١- الري هو عملية توصيل الماء إلى التربة الزراعية ( ) .
- ٢- نحصل على الماء العذب من البحيرات و المحيطات ( ) .
- ٣- المياه الجارية هي المياه المخزونة في الفراغات بين الصخور ( ) .

اختر-ي الإجابة الصحيحة مما يلي:

من مصادر الماء			
الماء المالح	الماء العذب	المياه الجوفية	جميع ماسبق
الماء ----- غير صالح للشرب			
العذب	المالح	المطر	الجوفية
مياه تتجمع في الفراغات فوق الصخور			
المياه الجارية	المياه الجوفية	المياه السطحية	الثلوج
-----هو عملية توصيل الماء إلى الترب			
الري	الرش	التبخير	البئر

ما بعض استخدامات الماء ؟



الحياة في قطرات

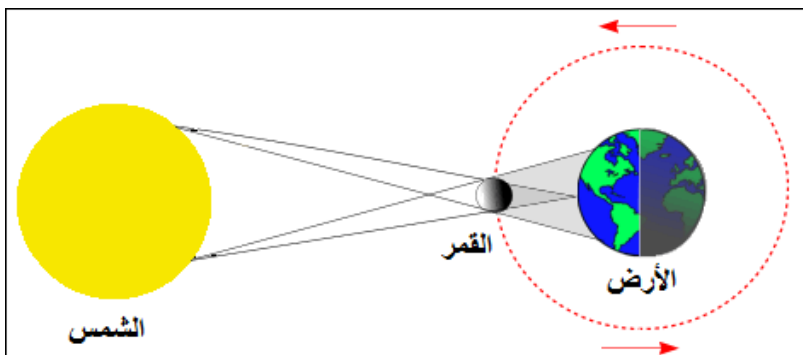
اختاري الإجابة الصحيحة /

أي العمليات التالية يستغرق حدوثها ٢٤ ساعة ؟		
١- دوران الأرض حول محورها	٢- دوران الأرض حول الشمس	٣- دوران القمر حول الأرض
ما أكبر الكواكب في المجموعة الشمسية؟		
١- المريخ	٢- المشتري	٣- زحل
كرة من الغازات الساخنة تنبعث منه الضوء و الحرارة		
١- القمر	٢- النجم	٣- الكوكب
يصنف كوكب بلوتو على أنه كوكب ...		
١- عملاق	٢- داخلي	٣- قزم
يستغرق القمر ليتم دورته حوالي		
١- شهر	٢- سنة	٣- اسبوع

ضع/ي الكلمات التالية أمام ما يناسبها من عبارات:

[ المذنب -المدار-الشهب ]

- ١-.....المسار الدائري وشبه الدائري الذي يسلكه الجسم .
- ٢-.....يتكون من الصخور و الجليد و الغبار ويدور حول الشمس .
- ٣-..... قطع صخرية أو فلزية تحترق مخلفة وراءها خطوط مضيئة .



تشير الرسمة أمامك إلى ظاهرة كونية ماهي ؟

ما السبب في حدوث كلاً من:

الفصول الأربعة/

ظهور القمر في أطوار مختلفة/

خسوف القمر/

تبدو لنا الشمس أكبر وأكثر لمعاناً/

كيف قام العلماء بدراسة النظام الشمسي ؟

كيف ندرس النظام  
الشمسي؟؟



ضع/ي علامة صح أو خطأ أمام مايلي /

- ١- محور الأرض ليس رأسياً ، يميل بزاوية مقدارها ٢٣،٥ ( ) .
- ٢- القمر جسم معتم لا يصدر ضوءاً خاصاً به كالنجوم ( ) .

تم بحمد الله وتوفيقه

كلنا من الجنة